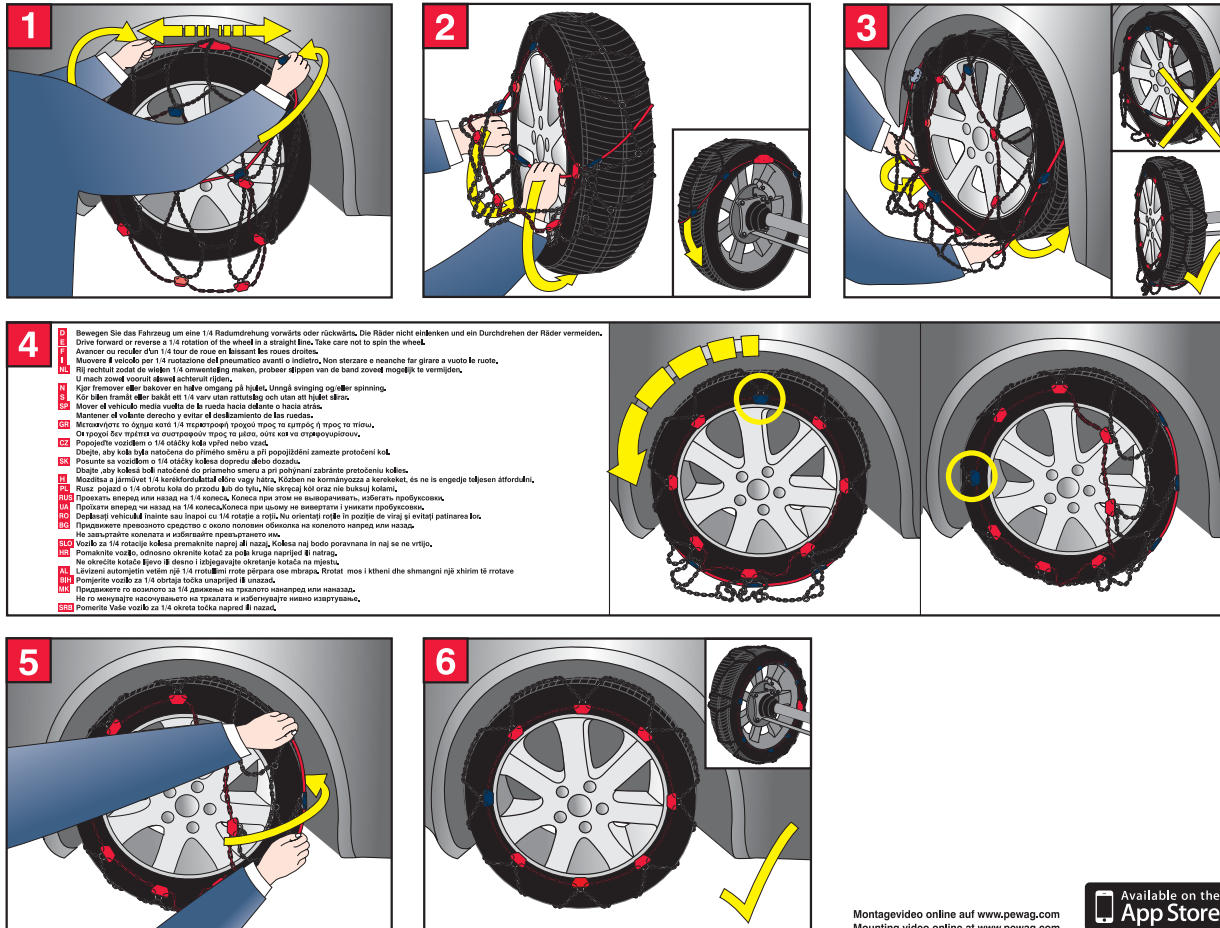


# pewag® snox SUV

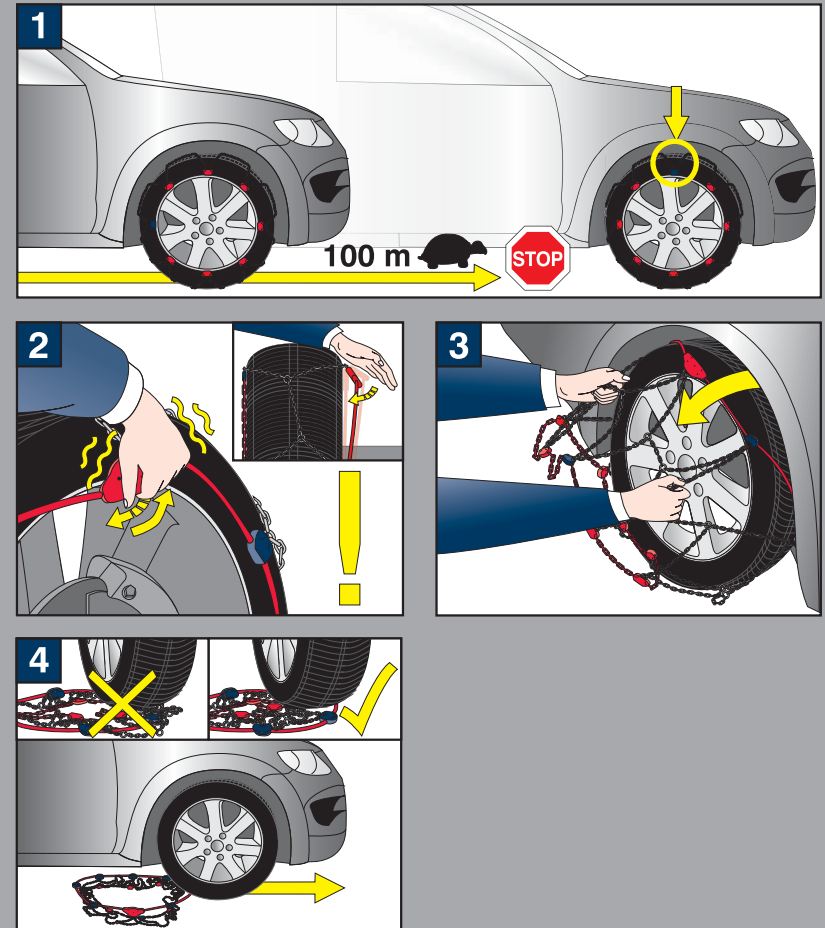
Montage • Mounting • Montaggio • Montering • Μονταρισμα • Montaje  
Montáž • Montaž • Монтаж • Montaj • Montaža • Montimi • Монтажа



Montagevideo online auf [www.pewag.com](http://www.pewag.com)  
Mounting video online at [www.pewag.com](http://www.pewag.com)

Available on the  
App Store

Demontage • Demounting • Smontaggio • Demontering • Εξαγωγή • Desmontaje  
Demontáž • Demontaž • Демонтаж • Demontare • Demontaža • Çmontimi • Демонтажа



**D** Fahrzeugherstellertexten und beiliegende Warnhinweise beachten / Einsatzbereich SUV / Für Reparaturen wenden Sie sich an den Fachhandel.  
**E** Please check the vehicle hand book regarding the use of snow chains as well as the enclosed warning against misuse brochure / Application SUV / For repairs, please contact your retailer.  
**F** Veuillez vous référer aux recommandations du constructeur du véhicule ainsi qu'à la brochure de mise en garde contre une utilisation incorrecte ci-jointe / Utilisation pour SUV / Pour les réparations merci de contacter un spécialiste.  
**I** Ascendete i dati del costruttore del veicolo e le avvertenze / Impiego SUV / Per riparazioni rivolgetevi al rivenditore.  
**NL** a.u.b. aanwijzingen in uw auto instructieboekje en bijgaande informatie goed lezen / Geschikt voor SUV / Voor reparaties, kunt u terecht bij uw dealer.  
**N** Sjelek #111 med tillägs handbok ang. bruk av kjetting. Les også vedlagte advsaler om fell bruk av brosjyren / Bruksområde: SUV / Kontakt godkjent forhandler for eventuelle reparasjoner.  
**S** Beakta fordonstillverkarens uppgifter med tillhörande varningsföreskrifter / För SUV / Kontakta återförsäljaren vid reparationer.  
**SP** Hay que obedecer los datos del fabricante del vehículo y las advertencias de peligro adjuntas / Área de aplicación: SUV / Para reparaciones, por favor contactar nuestros distribuidores oficiales.

**GR** Λάβετε υπόψη σας τις κατασκευαστικές προδιαγραφές του οχήματος και τις συμπεριλαμβανόμενες προειδοποιήσεις ασφαλείας / χρήση: SUV / Σε περίπτωση επισκευών, απευθυνθείτε σε εξειδικευμένα καταστήματα.  
**CZ** Dodržujte pokyny výrobce vozidel a příložená výstražná upozornění / Použití pro SUV / Pro opravy se obraťte na specializovaného prodejce.  
**SK** Dodržujte pokyny výrobcu vozidla a príložené výstražné upozornenia / Použitie pre SUV / Na opravu sa obráťte na špecializovaného predajcu.  
**H** Kerjük, vegye figyelembe a járműgyártó adatait és a mellékelt figyelmeztető jelzéseket / Alkalmazási terület: SUV / Javítás esetén forduljon szakkereskedéshez.  
**PL** Należy stosować się do założeń producenta samochodu zawartych w instrukcji użytkowania pojazdu, jak również ostrzeżeń przed niewłaściwym użyciem łańcuchów zawartych w dołączonej broszurce / Zastosowanie: do SUV / W celu ewentualnej naprawy prosimy o kontakt z punktem sprzedaży.  
**RUS** Соблюдайте рекомендации производителя транспортного средства и прилагаемую инструкцию / применение: SUV / По вопросам ремонта обращайтесь в сервисную службу магазина.  
**UA** Дотримуйтеся рекомендацій виробника транспортного засобу і наданої інструкції / використання: SUV / По питаннях ремонту звертайтеся в сервісну службу продавця.

**RO** Acordați atenție datelor furnizate de către producătorul vehiculului și avertismentelor atașate / domeniul de utilizare: SUV / pentru reparații adresați-vă comercianților de specialitate.  
**BG** Обърнете внимание на информацията от производителя и приложените предупредителни указания / Използване: SUV / За поправка се обърнете към специализирания магазин.  
**SLO** Uporabite navodila proizvajalca vozila in priložena opozorila / Namen uporabe: SUV / V primeru popravil se obrnite na prodajalca.  
**HR** Pri državljanima se podataka proizvođača vozila i priloženih naputaka / Područje primjene: SUV / Za popravke se obratite specijaliziranoj trgovini.  
**AL** Kini parasysh të dhënat e prodhuesit të automjetit dhe udhëzimet e bashkangjitura për parafjalim / Fusha e SUV / Për riparime drejtohuni në tregtimin specifik.  
**BIH** Obratite pažnju na podatke proizvođača automobila i priložena uputstva upozorenja / primjenjuje se na SUV / Za popravke obratite se u specijaliziranu prodavnicu.  
**MK** Obratite pažnju na podatke proizvođača automobila i na dodata uputstva upozorenja / primjenjuje se na SUV / u slučaju potrebe popravke obratite se specijalizovanoj prodavnici.  
**SRB** Obratite pažnju na podatke proizvođača automobila i na dodatna uputstva upozorenja / primjenjuje se na SUV / u slučaju potrebe popravke obratite se specijalizovanoj prodavnici.