

slime

FLAT TYRE REPAIR KIT

ADAPTÉRY:



* MEZIADAPTÉR musí být použit s adaptéry!



VÝBĚR REŽIMU:
AIR ONLY
AIR + SEALANT

TLAKOMĚR

SNÍŽENÍ TLAKU
pokud má pneu
moc vzduchu

**VÝMĚNITELNÁ LAHEV
S TMELEM** #10180

HADICE

ZDROJ ENERGIE
Zapojení do zásuvky
12 V, 15 A; délka 3m

**ZAPNOUT
VYPNOUT**

UPOZORNĚNÍ:

PŘI PROVOZU: HADIČKA JE HORKÁ - NEDRŽTE V RUCE - POLOŽTE NA ROVNÝ, ČISTÝ POVRCH

1. Během provozu nestartujte vozidlo. Některá vozidla musí mít klíček v poloze „ON“. Ujistěte se prosím, že máte zatáhnutou ruční brzdou a auto je v režimu „parkování“. Vždy se ujistěte, že koncovka hadice je správně našroubována na ventilku.
2. Nepoužívejte kompresor déle než 10 minut. Nechte kompresor vychladnout přibližně 25 minut mezi používáním. Nenechávejte kompresor bez dozoru.
3. **VŽDY** použijte tlakoměr pro kontrolu tlaku v pneumatikách. Nepřekračujte doporučený tlak.
4. Rafty, balóny, lehátka atd. nemusí mít vyznačen doporučený tlak. Buďte opatrní, abyste je nepřehustili.
5. Během provozu nikdy neblokuje vstup nebo výstup kompresoru.
6. Uchovávejte zařízení mimo dosah dětí.
7. Pro použití s napájecími zdroji 12V stejnosměrného proudu o velikosti 15A nebo vyšší. Nepoužívejte se staršími 8A zásuvky.

DRAŽDÍ OČI A KŮŽI. MŮŽE ZPŮSOBIT ALERGICKOU KOŽNÍ REAKCI. Nevdechovat, nepolykat. Zabraňte kontaktu s očima a pokožkou. Po použití si umyjte ruce. Používejte pouze podle pokynů. **UCHOVÁVEJTE MIMO DOSAH DĚTÍ.**

PRVNÍ POMOC: Při zasažení očí proplachujte oči po dobu 15 minut chladnou vodou a občas zvedněte oční víčka. Pokud je tmel na pokožce, umyjte mýdlem a vodou. Při vdechnutí jděte na čerstvý vzduch. Při požití, **NEVYVOLÁVEJTE ZVRACENÍ;** vypijte dostatek vody a kontaktujte lékaře nebo nemocnici. Obsahuje glycerol, přírodní latexový kaučuk, vodu, ethoxylovaný izotridekanol, Poly(dicyklopentadien-co-p-krezol).

NÁVOD JAK POUŽÍT FLAT TYRE REPAIR KIT:

Režim AIR ONLY lze použít také pro jízdní kola, sportovní míče, rafty a další nafukovací předměty. V režimu AIR+SEALANT tmel opravuje průpichy do 6mm v oblasti běhounu. Správný tlak v pneumatikách naleznete v návodu k obsluze vozidla.



1. Vyberte režim: AIR ONLY (pouze huštění) | AIR + SEALANT (oprava pneumatiky).
2. Našroubujte hadici na ventilku kola.
3. Zapojte šňůru do 12-ti voltové zásuvky v autě. Vozidlo nemusí být nastartované. Ujistěte se prosím, že máte zatáhnutou ruční brzdou a auto je v režimu „parkování“.
4. Stiskněte zelené tlačítko pro zapnutí systému. Pokud je režim AIR ONLY – nahustěte na požadovaný tlak, pokud je režim AIR + SEALANT – naměřený tlak bude zpočátku vysoký, dokud se nevypustí těsnicí tmel z lahve (jakmile je lahev prázdná, tlak klesne a začíná huštění). Vypněte kompresor a zkontrolujte tlak v pneu. Odpojte vzduchovou hadici a napájení ze zásuvky 12V.

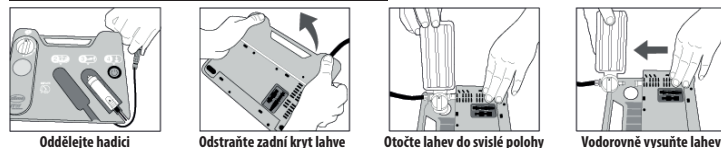
Režim AIR + SEALANT

Ujeďte vzdálenost alespoň 3 km maximální rychlostí 40 km/h, aby se těsnicí tmel rozptýlil v celém rozsahu pneumatiky, čímž utěsní průpich. Znovu zkontrolujte tlak v pneumatikách, abyste ověřili, zda byl průpich utěsněn. Opravný tmel Slime je určený pouze pro dočasné opravy. Po použití Slime nechejte co nejdříve pneumatiky odborně opravit.



Položte zařízení na zem přední stranou nahoru

NÁVOD JAK VYMĚNIT LAHEV S TMELEM:



Oddělte hadici

Odstraňte zadní kryt lahve

Otočte lahev do svislé polohy

Vodorovně vysuňte lahev

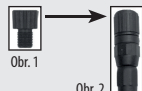
SNÍŽENÍ TLAKU

Stlačte vyznačenou plochu pro snížení tlaku pneumatiky. Zkontrolujte požadovaný tlak v BAR na stupnici.



DŮLEŽITÉ!

Pro použití příložených adaptérů musíte použít meziadaptér Obr. 1! Odšroubujte meziadaptér od presta adaptéru a našroubujte ho na vzduchovou hadici. Následně můžete našroubovat jeden ze tří adaptérů dle potřeby Obr. 2.



Obr. 1

Obr. 2

ODSTRAŇOVÁNÍ PROBLÉMŮ:

- Kompresor běží, ale nehustí:**
1. Ujistěte se, že je vzduchová hadice pevně přisroubována na ventilku.
2. Zkontrolujte, zda není poškozená vzduchová hadice nebo těsnění.
Kompresor běží pomalu:
1. Při přehřátí z nadměrného používání jej vypněte a nechte 25 minut vychladnout.
2. Napětí je příliš nízké, zkontrolujte stav baterie.

Pro připojení kompresor nefunguje:

1. Zkontrolujte pojistku v napájecí šňůře.
2. Zkontrolujte pojistku vozidla.
3. Zkontrolujte nabití baterie vozidla.
4. Zkontrolujte připojení napájení v zásuvce.
5. Zkontrolujte zásuvku a konektor na napájecí šňůře, zda jsou čisté. Po uvolnění a odstranění nečistot použijte nevodivé předměty (ne prsty nebo kov).

slime

FLAT TYRE REPAIR KIT

ADAPTÉRY:



MEDIADAPTÉR * PRESTA VENTIL
BALÓNY NAFUKOVACIE ČLNY

* MEDIADAPTÉR musí byť použitý s adaptérmí!



VÝBER REŽIMU:
AIR ONLY
AIR + SEALANT

ZNÍŽENIE TLAKU
ak má pneu
moc vzduchu

HADICA
ZAPNÚT VYPNÚT

TLAKOMER
PSI/BAR

VYMENEITELNÁ FĽAŠA S TMELOM #10180

ZDROJ ENERGIE
• Zapojenie do zásuvky
• 12V, 15 A; dĺžka 3m

UPOZORNENIE:

PRI PREVÁDZKE: HADIČKA JE HORÚCA - NEDRŽTE V RUKU - POLOŽTE NA ROVNÝ, ČISTÝ POVRCH

1. Počas prevádzky neštartujte vozidlo. Niektoré vozidlá musia mať kľúčik v polohe „ON“. Uistite sa prosím, že máte zatiahnutú ručnú brzdzu a auto je v režime „parkovanie“. Vždy sa uistite, že koncovka hadice je správne naskrutkovaná na ventil.
2. Nepoužívajte kompresor dlhšie než 10 minút. Nechajte kompresor vychladnúť približne 25 minút medzi používaním. Nenechávajte kompresor bez dozoru.
3. VŽDY použite tlakomer pre kontrolu tlaku v pneumatikách. Neprekračujte odporúčaný tlak.
4. Rafty, balóny, lehátka atď. nemusia mať vyznačený odporúčaný tlak. Buďte opatrní, aby ste ich neprehustili.
5. Počas prevádzky nikdy neblokujte vstup alebo výstup kompresora.
6. Uchovávajte zariadenie mimo dosahu detí.
7. Na použitie s napájacími zdrojmi 12V jednosmerného prúdu o veľkosti 15A alebo vyššej. Nepoužívajte so staršími 8A zásuvkami.

DRAŽDÍ OČI A POKOŽKU. MÔŽE SPÔSOBIŤ ALERGICKÉ KOŽNÉ REAKCIE. Nevdychovať, neprehľtať. Zabráňte kontaktu s očami a pokožkou. Po použití si umyte ruky. Používajte len podľa pokynov. **UCHOVÁVAJTE MIMO DOSAHU DETÍ.**

PRVÁ POMOC: Pri zasiahnutí očí vypláchnite oči po dobu 15 minút chladnou vodou a občas zdvihnite očné viečka. Pokiaľ je tmel na pokožke, umyte mydlom a vodou. Pri vdýchnutí chodte na čerstvý vzduch. Pri požití **NEVYVOLÁVAJTE ZVRACANIE**, vypite dostatok vody a kontaktujte lekára alebo nemocnicu. Obsahuje glycerol, prírodný latexový kaučuk, vodu, etoxylovaný izotridekanol, Poly (dicyklopentadiénu-co-p-krezol).

NÁVOD AKO POUŽIŤ FLAT TYRE REPAIR KIT:

Režim AIR ONLY možno použiť aj pre bicykle, športové lopty, rafty a ďalšie nafukovacie predmety. V režime AIR + SEALANT tmel opravuje priepichy do 6mm v oblasť behúňa. Správny tlak v pneumatikách nájdete v návode na obsluhu vozidla.



1. Vyberte režim: AIR ONLY (iba hustenie) | AIR + SEALANT (oprava pneumatiky).
2. Naskrutkujte hadicu na ventil kolesa.
3. Zapojte šnúru do 12-voltovej zásuvky v aute. Vozidlo nemusí byť naštartované. Uistite sa prosím, že máte zatiahnutú ručnú brzdzu a auto je v režime „parkovanie“.
4. Stlačte zelené tlačidlo pre zapnutie systému. Ak je režim AIR ONLY – nahustíte na požadovaný tlak, ak je režim AIR + SEALANT – nameraný tlak bude spočiatku vysoký, kým sa nevypustí tesniaci tmel z fľaše (akonáhle je fľaša prázdna, tlak klesne a začína hustenie). Vypnite kompresor a kontrolujte tlak v pneu. Odpojte vzduchovú hadicu a napájanie zo zásuvky 12V.

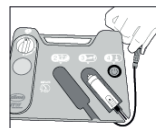
Režim AIR + SEALANT

Ujdite vzdialenosť aspoň 3 km maximálnou rýchlosťou 40 km/h, aby sa tesniaci tmel rozptýlil v celom rozsahu pneumatiky, čím utesní prepichnutie. Znovu skontrolujte tlak v pneumatikách, aby ste overili, či bol priepich utesnený. Opravný tmel Slime je určený iba pre dočasnú opravu. Po použití Slime nechajte čo najskôr pneumatiky odborné opraviť.

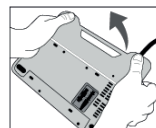


Položte zariadenie na zem prednou stranou nahor

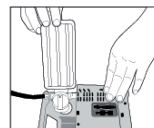
NÁVOD AKO VYMEŇIŤ FĽAŠU S TMELOM:



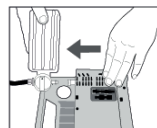
Oddelte hadicu



Odstráňte zadný kryt fľaše



Otočte fľašu do zvislej polohy



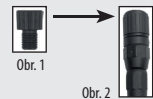
Vodorovne vsunúte fľašu

ZNÍŽENIE TLAKU
Stlačte vyznačené pľochu pre zníženie tlaku pneumatiky.
Tlakomer požadovaný tlak BAR na stupnici.



DÔLEŽITÉ!

Pre použitie priložených adaptérov musíte použiť medziadaptér obr. 1! Odskrutkujte medziadaptér od presta adaptéra a naskrutkujte ho na vzduchovú hadicu. Následne môžete naskrutkovať jeden z troch adaptérov podľa potreby obr. 2.



Obr. 1

Obr. 2

ODSTRAŇOVANIE PROBLÉMOV:

Kompresor beží, ale nefúka:

1. Uistite sa, že je vzduchová hadica pevne priskrutkovaná na ventil.
2. Skontrolujte, či nie je poškodená vzduchová hadica alebo tesnenie.

Kompresor beží pomaly:

1. Pri prehriatí z nadmerného používania ho vypnite a nechajte 25 minút vychladnúť.
2. Napätie je príliš nízke, skontrolujte stav batérie.

Po pripojení kompresor nefunguje:

1. Skontrolujte polohu v napájacej šnúre.
2. Skontrolujte polohu vozidla.
3. Skontrolujte nabitie batérie vozidla.
4. Skontrolujte pripojenie napájania v zásuvke.
5. Skontrolujte záskuvu a konektor na napájacej šnúre, či sú čisté. Na uvoľnenie a odstránenie nečistôt použite nevodivé predmety (nie prstami ani kovom).